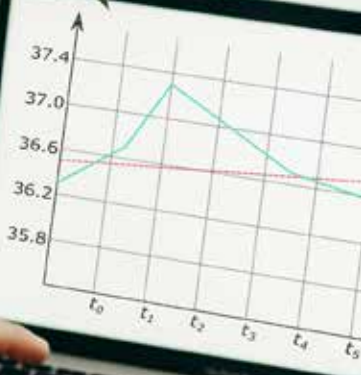




PRESENT



FFG Leitprojekt PRESENT

**Datenbasierte
Prognosen und
Analysen für Ihre
Zeitreihendaten**

Datenbasierte Prognosen und Analysen für Ihre Zeitreihendaten

Eine Übersicht über das FFG Leitprojekt PRESENT

Daten, Daten, Daten

Im Rahmen der digitalen Transformation fallen immer mehr Daten in allen Anwendungsbereichen an. Etwa in der Produktion, wo Maschinen und Prüfstände Ströme von komplexen Messwerten liefern. Oder im Facilitymanagement, wo unzählige Parameter über Zustand, Steuerung und Ereignisse des Gebäudebetriebs informieren. Oder in Einrichtungen des Gesundheitswesens, in denen vielfältige Daten u.a. in den Bereichen Personal-, Finanz- und Behandlungswesen auftreten.

Chancen und Anwendungen

Mit modernen Datenanalyse- und Visualisierungsmethoden genutzt, bieten Daten enorme Möglichkeiten, Ihre betrieblichen Abläufe besser zu verstehen und zu kontrollieren und das gewonnene Wissen zur Verbesserung und Innovation Ihrer Prozesse nutzbar zu machen:

- Sie erkennen neue Zusammenhänge zwischen Steuerungsgrößen und optimieren diese,
- Sie erkennen Anomalien und Abweichungen in Ihren Abläufen,
- Sie können mit vorausschauender Instandhaltung Verfügbarkeit und Zuverlässigkeit optimieren sowie Risiken und Investitionen vermeiden,
- Sie nutzen Prognosemodelle zur Steuerung Ihrer Ressourcenplanung etwa in den Bereichen Personal, Energie oder Material.



Herausforderungen

Für die Nutzung von Daten sind vielfältige Schritte nötig, angefangen von Erfassung und Übertragung, über deren Verarbeitung und Zusammenführung, bis hin zur Auswahl und Anwendung von für die Fragestellung geeigneten Datenanalyse- und Visualisierungsmethoden. Dies ist eine Herausforderung, die im Unternehmen ganzheitlich angegangen werden muss.

FFG Leitprojekt PRESENT

In unserem Leitprojekt PRESENT erforschen wir in einem Konsortium von 20 Partner:innen aus Wissenschaft, Wirtschaft und Gesundheitswesen ganzheitliche Ansätze für die Nutzung von zeitabhängigen Daten. Wir zeigen auf, wie in unterschiedlichen Branchen und Anwendungsbereichen betriebsrelevante Daten nutzbar gemacht, und neue Handlungs- und Innovationsfelder erschlossen werden können.

Ziel von PRESENT ist es, auch Anwender:innen ohne vertiefte IT, Data Science oder Programmierkenntnisse Werkzeuge an die Hand zu geben, mit denen diese ihre Zeitreihendaten interaktiv visualisieren und analysieren können, und so zu



wertvollen und entscheidungsrelevanten Erkenntnissen gelangen.

Unser Angebot

Als Leitprojekt ist es unser Ziel, beispielhafte Anwendung von Datenanalysen in unterschiedlichen Bereichen zu realisieren, die von Unternehmen in allen Branchen genutzt und weiterentwickelt werden können. Unsere Ziele sind daher:

- Entwicklung von Best Practices für den ganzheitlichen und branchenübergreifenden Datenanalyseablauf
- Demonstration und Bewertung von Lösungen und Potentialen anhand von realen Anwendungsfällen
- Zusammenarbeit und Weiterbildung auch in Ihren Bereichen durch unsere Leitprojektideen und im Kontakt mit unseren Projektpartnern

Kontakt und Partner

Wir würden uns über Ihr Interesse freuen. Für weiterführende Informationen zu unseren Leistungen und Möglichkeiten der Zusammenarbeit stehen wir Ihnen gerne zur Verfügung.

Projektkonsortium

Projektleitung:

Fraunhofer Austria Research GmbH

Wissenschaftliche Partner:

- AIT Austrian Institute of Technology GmbH
- Joanneum Research Forschungsgesellschaft mbH
- Medizinische Universität Innsbruck
- Technische Universität Graz

Prozessorganisation und Rahmenbedingungen:

- CompUnity GmbH
- TechMeetsLegal

Wirtschaftspartner des Anwendungsgebiets „Produktion“:

- ARTI - Autonomous Robot Technology GmbH
- dankl+partner consulting gmbh
- Messfeld GmbH
- Sensolligent GmbH
- Plattform Industrie 4.0 Österreich

Wirtschaftspartner des Anwendungsgebiets
„Gesundheitswesen“:

- BHS Technologies GmbH
- Human.technology Styria GmbH
- K-Businesscom AG
- Solgenium OG

Wirtschaftspartner des Anwendungsgebiets
„Gebäudemanagement“:

- A-Null Development GmbH
- buildingSMART Austria
- caFM Engineering GmbH
- Flughafen Wien AG

FFG Leitprojekt PRESENT:
PREdictions for Science, Engineering N' Technology
wird gefördert von der FFG



Programm: IKT der Zukunft
Projektzeitraum: 2023 - 2026
Förderung: € 2.075.574
Projektnummer: F0999899544

Kontakt



dankl+partner consulting gmbh
MCP Deutschland GmbH

Mag. Lydia Höller
Manager Corporate Communications
Tel. +43 676 84 29 00 500
l.hoeller@mcp-dankl.com

dankl+partner consulting gmbh | MCP
Krimpling 2
5071 Wals
www.mcp-dankl.com